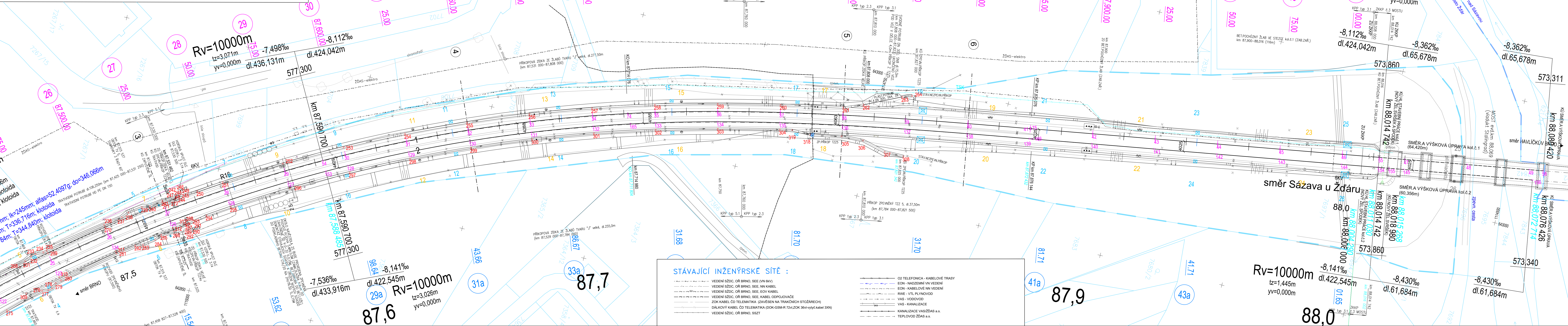
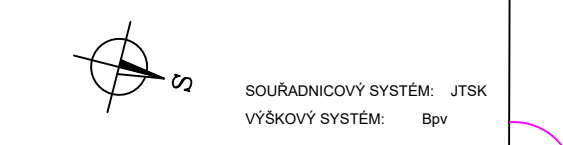


# „Kolejové úpravy v žst. Žďár nad Sázavou“

Vytyčovací situace (část 2) M 1:500



## STÁVAJÍCÍ INŽENÝRSKÉ SÍTĚ :

- VEDENÍ SŽDC, OR BRNO, SEE (VN 6KV)
- VEDENÍ SŽDC, OR BRNO, SEE, NN KABEL
- VEDENÍ SŽDC, OR BRNO, SEE, EOV KABEL
- VEDENÍ SŽDC, OR BRNO, SEE, KABEL ODPOJOVACÉ
- ZOK KABEL ČD TELEMATIKA (ZAVĚSEN NA TRAKČNÍCH STOŽÁRECH)
- DÁLKOVÝ KABEL ČD TELEMATIKA (DOK-GSM-R 72V, ZOK 36V, vytyč. kabel 3XN)
- VEDENÍ SŽDC, OR BRNO, SSZT

- O2 TELEFONICA - KABELOVÉ TRASY
- EON - NADZEMNÍ VN VEDENÍ
- EON - KABELOVÉ NN VEDENÍ
- RWE - VTL PLYNOVOD
- VAS - VODOVOD
- VAS - KANALIZACE
- KANALIZACE VAS/ZDAS a.s.
- TEPLOVOD ZDAS a.s.

EVROPSKÁ UNIE  
Evropské strukturální a investiční fondy  
Operační program Doprava

Ministerstvo dopravy  
Státní fond dopravní infrastruktury

LEGENDA GRAFICKÉHO ZOBRAZENÍ VYTYČOVÝCH BODŮ DLE SO

SO 01-16-01	Žst. Žďár nad Sázavou, železniční spodek
SO 01-16-02	Sanace skaliného zřezu
SO 01-16-03	Sanace a rozšíření náspu
SO 01-17-01	Žst. Žďár nad Sázavou, železniční svršek

SO 01-16-01 Žst. Žďár nad Sázavou, železniční spodek  
SO 01-17-01 Žst. Žďár nad Sázavou, železniční svršek  
Veškerá práva vyhrazena. Tento výkres a detail je majetkem projektanta a nesmí být použit celý ani z části bez písemného souhlasu.

ZODP. PROJEKTANT	Ing. P. Bláha	VYPRACOVAL	Ing. P. Bláha
KONTROLOVAL	R. Kverek, DIS	HIP	Ing. P. Bláha
OBEC:	Žďár nad Sázavou	KRAJ:	Kraj Vysočina
INVESTOR:	Správa železniční dopravní cesty, státní organizace		
ZADAVATEL:	Správa železniční dopravní cesty, státní organizace		
NAZEV AKCE:	Kolejové úpravy v žst. Žďár nad Sázavou		

DMC  
Havlíčkův Brod s.r.o.  
Průmyslová 941  
580 01 Havlíčkův Brod

PROJEKTOVÁNÍ INŽENÝRSKÝCH STAVB  
tel.: 724 155 348  
e-mail: pblaha@dmchb.cz

DATUM	2/2019
STUPEŇ PD	DSP
Č. ZAKÁZKY	18015
MĚŘÍTKO	1:500
Č. DOK.	E.1.1
Č. VÝKRESU	702